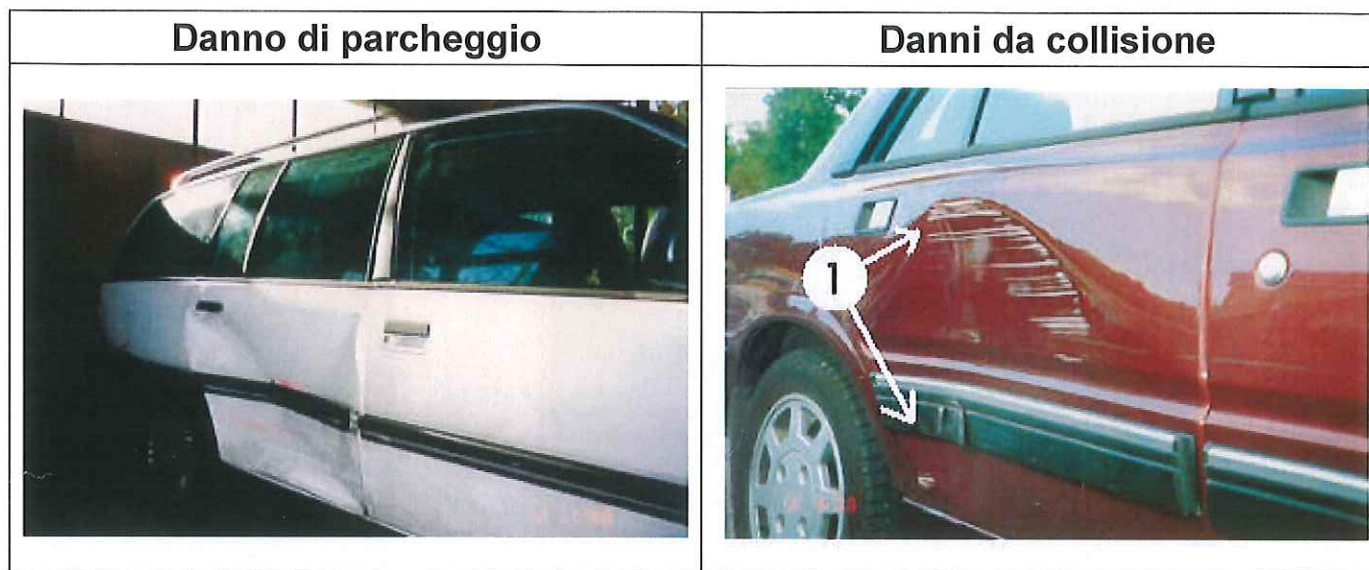


Confronto danno da collisione e danno di parcheggio

6.3.1.1a



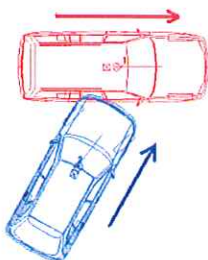
Caratteristiche distintive

Limitazione verticale del danno non dovuta alla forma della carrozzeria	⇔	Limitazione verticale del danno dovuta alla forma della carrozzeria
La fine della zona di contatto non crea una linea verticale	⇔	La fine della zona di contatto crea una linea verticale (1)
Profondità d'intrusione non costante in senso verticale	⇔	Profondità d'intrusione costante in senso verticale
Ammaccature leggere con percorso irregolare	⇔	Ammaccature intense in senso orizzontale
Tracce di contatto differenziate	⇔	Tracce di contatto uniforme

Conclusione

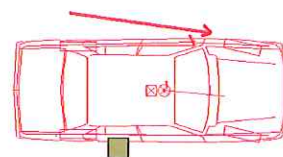
Il quadro del sinistro può coincidere con quello di un danno di parcheggio

Configurazione dell'impatto



Il quadro del sinistro non può coincidere con quello di un danno di parcheggio

Configurazione dell'impatto



Confronto danno da collisione e danno di parcheggio	6.3.2.1b
6.3.3	Im



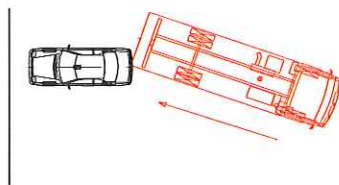
Caratteristiche distintive

Il danno **non** si trova su una linea verticale e inizia dalla parte superiore del paraurti ⇔ Il danno si trova su una linea verticale e continua fino alla parte più bassa della carrozzeria

Conclusione

L'altezza del danno coincide con quella di un autocarro ⇒ Il danno di parcheggio non può essere escluso

Configurazione dell'impatto



Danno non imputabile ai contorni ed alla struttura di un veicolo a motore ⇒ non è un danno di parcheggio

Configurazione dell'impatto

